



# PLA DE CONTINGÈNCIA

---

PRIMÀRIA  
CURS 21-22



# ¿QUÈ EXPLICA EL PLA DE CONTINGÈNCIA?

---

## Principis generals del pla de contingència:

1. Planificació de les mesures de prevenció, protecció i higiene enfront de la COVID-19 adaptades a l'etapa educativa.
2. Planificació organitzativa.
3. Planificació curricular.
4. Pla d'acollida.
5. Coordinació per a la salut.
6. Pla de contingència digital.

TOT ADAPTAT A LA SITUACIÓ ACTUAL DE LA PANDÈMIA

***ENGUANY S'HAN FET MODIFICACIONS PER EL CURS 21-22 SOBRE EL PLA DE CONTINGÈNCIA DEL CURS PASSAT.***

# ESCENARIS

---



NIVELL 1

S'HAN CANVIANT ELS ESCENARIS (A,B,C) PER NIVELLS D'ALERTA:

- ESCENARI 1: NIVELL 0 o nova normalitat, NIVELL 1 i 2.
- ESCENARI 2: NIVELL 3,4.

Depenent de l'evolució de la situació sociosanitària ens trobam a una fase o una altra. La diferència en quant a educació s'estableix entre les fases 0,1,2 i les 3,4.

# NIVELL D'ALERTA 0,1,2 - 3,4

Presencial amb les ràtios "normals": 19 grups-classe.

EDUCACIÓ PRIMÀRIA

GRUPS ESTABLES DE CONVIVÈNCIA

PRIMER A, B, C

SEGON A, B, C

TERCER A, B, C

QUART A, B, C

CINQUÈ A, B, C

SISÈ A, B, C

AULA UEECO

# ESCENARIS NIVELL 0,1,2 - 3,4



Mascareta tot el temps.

Alumnes asseguts de forma individual o en grups depenent del nivell

Gel hidroalcohòlic a totes les aules.

Ventilació de les aules.



# NIVELL D'ALERTA 0,1,2 - 3,4

TORNAM A LES RÀTIOS  
D'ALUMNES D'ABANS DE  
LA PANDÈMIA:

3 grups-classe  
a cada curs  
d'educació primària

# NOVETATS EN QUANT ALS ESPAIS

- Recuperam l'aula de GALÀXIA, amb els tres cursos junts. (Aprovat per conselleria i sanitat).
- Recuperam l'aula de música (antiga guardería).
- Recuperam el bar :s'emprarà com a menjador per infantil i servei de bar amb entrega a l'aula amb tiquets que es poden comprar a secretaria. (a partir de dilluns estarà en funcionament, rebreu un correu amb els preus).
- La sala d'aïllament ja no serà el bar (nou espai a Ramón Llull).
- Recollida d'alumnes d'aïllament, permanències, o extraescolars per l'Entrada de Ramón Llull (accès per el camí Salard), excepte basquet (entrada nova Mestre Perosi)
- Nou bany a l'Aula UEECO.
- Rocòdrom al pati de primària. (gràcies a la col·laboració de l'AMIPA).



# Cada espai...



**Tindrà:**

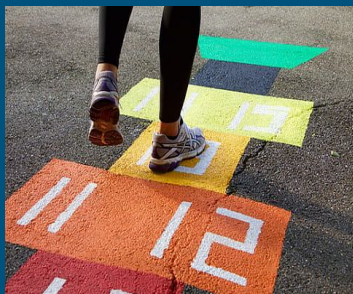
- **Gel Hidroalcohòlic.**
  - **Paperera amb tapa.**
  - **Infografia sanitàries.**
  - **Serà ventilat adequadament**
  - **Mesurador de Co2.**
-



# ELS BANYS

- Aforament màxim de 3 persones (diferenciant nins i nines).
- Els banys del pati romandran tancats.
- Tendrán paper d'assecament de mans, sabó i paperera amb tapa i pedal.
- Es faran nets 3 pics al dia.
- Permetrem anar al bany (ordenadament i justificadament) durant les classes per evitar aglomeracions als patis.
- L'alumne ha d'anar amb mascareta i dur una pinça individual amb el seu nom i curs que haurà de posar a un cartell penjat fora del bany per tal de que es pugui saber a simple vista quantes persones hi ha dintre, prèviament.
- (Aquest curs no serà necessari dur el registre d'anades al bany dels alumnes, tal com feiem al curs passat).

# EL PATI



Pati  
TOTS  
JUNTS

espais  
separats

15 min max  
berenar  
(amb torns i  
sense  
mascareta)

15 min  
jugar al pati

Les entrades i sortides s'hauran de fer de manera àgil i respectant molt els horaris i pautes marcades per tal de tenir un bon funcionament. Sense creuar-se ni adelantar altres grups.

- Berenar al pati (15 min. sense mascareta)
- Cada alumne durà una bossa apart amb un estoig per la mascareta, la carmanyola i l'aigua per guardar les seves pertinences al pati. (Amb el nom posat)
- Entrades i sortides amb el tutor en fila, sense creuar-se i mantenint distàncies.
- Entrar i sortir per la mateixa porta.
- Cada grup una zona assignada.
- Mascareta fins arribar a la zona i sols la llevam per berenar 15 min amb torns.
- No pilotes ni joguines. Tornos per anar al rocòdrom.
- Els dies de pluja berenaran dins l'aula amb diferent torns ja que no tenen distància i s'han de llevar la mascareta.

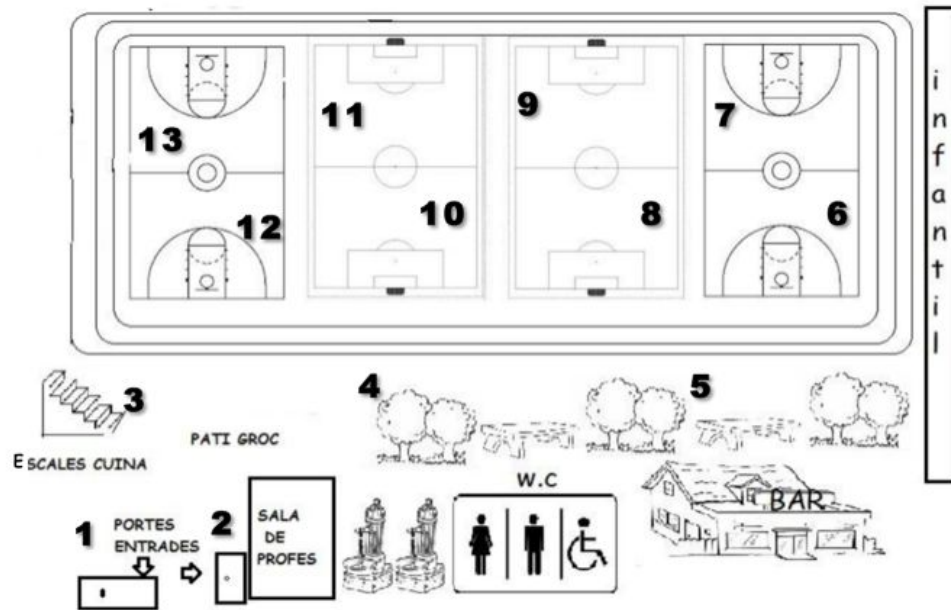
# DISTRIBUCIÓ DEL PATI PER CURSOS

ZONA	1	2	3	4	5	6	7	8	9	10	11	12	13	14	15	16	17	18	19
CURS	2n A	2n B	2n C	3r A	3r B	3r C	4t A	4t B	4t C	5è A	5è B	5è C	6è A	6è B	6è C	ueeco	1rA	1r B	1r C

DIFERENTS ZONES AL PATI, FENT TORNS AL MATEIX TEMPS: MENTRE UNS BERENEN, ELS DEL COSTAT JUGUEN, I VICEVERSA. Els de taronja comencen jugant i els de verd berenant; després es canvien.

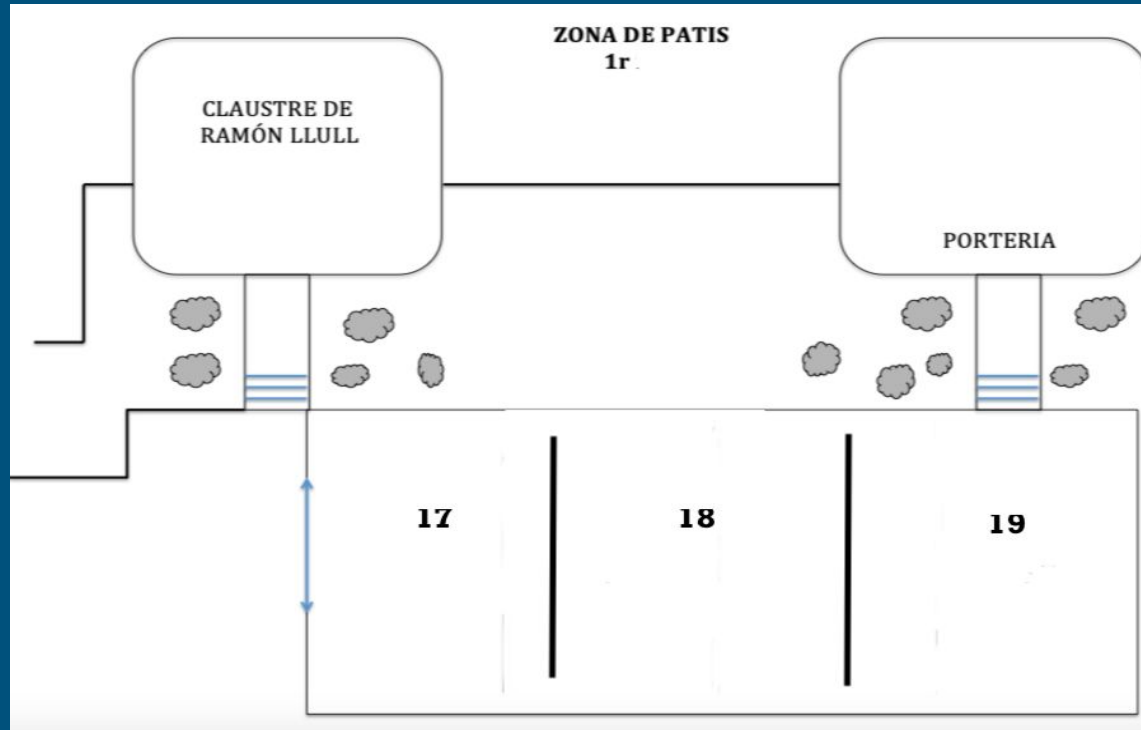
# PLÀNOLS

ORGANITZACIÓ DEL PATI PER ZONES  
-ESPAI PATI GENERAL EXTERIOR-



ZONA	1	2	3	4	5	6	7	8	9	10	11	12	13	14	15	16	17	18	19
CURS	2n A	2n B	2n C	3r A	3r B	3r C	4t A	4t B	4t C	5è A	5è B	5è C	6è A	6è B	6è C	ueeco	1rA	1r B	1r C

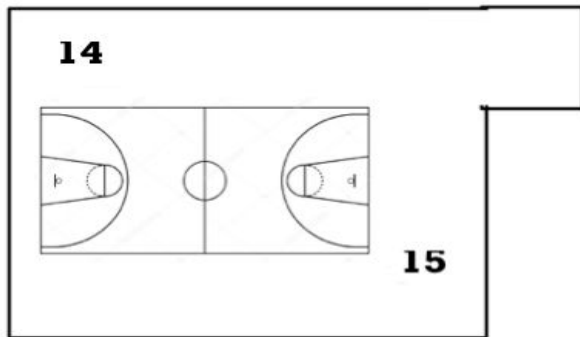
# PLÀNOLS



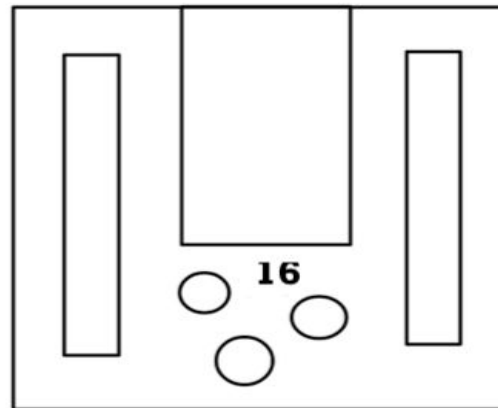
ZONA	1	2	3	4	5	6	7	8	9	10	11	12	13	14	15	16	17	18	19
CURS	2n A	2n B	2n C	3r A	3r B	3r C	4t A	4t B	4t C	5è A	5è B	5è C	6è A	6è B	6è C	ueeco	1rA	1r B	1r C

# PLÀNOLS

ORGANITZACIÓ DEL PATI PER ZONES  
-ESPAI ZONA PATI BATXILLER-



ORGANITZACIÓ DEL PATI PER ZONES  
-ESPAI ZONA CLAUSTRE AULES PRIMER-



ZONA	1	2	3	4	5	6	7	8	9	10	11	12	13	14	15	16	17	18	19
CURS	2n A	2n B	2n C	3r A	3r B	3r C	4t A	4t B	4t C	5è A	5è B	5è C	6è A	6è B	6è C	ueeco	1rA	1r B	1r C

# ENTRADES I SORTIDES



- 2 portes
- 2 horaris diferents amb 10 min de diferència

## ENTRADES:

El germans d'educació infantil i primària poden arribar a l'hora assignada del germà petit, pel que podran travessar la barrera d'infantil per anar cap a primària (en cas de que el germà petit sigui d'educació infantil, i sempre només unidireccional) i esperar al pati gran fins que sigui el seu temps per reincorporar-se a la seva fila exterior. Només en cas dels alumnes de 1r i 2n poden entrar els pares (amb un carnet que facilitarem). Els dies de pluja també podran passar (unidireccionalment).

Es col·locaran en la seva fila SENYALITZADA A TERRA esperant al mestre o tutor que arribi, si no ha arribat per entrar a l'aula. Llavors hauran d'entrar escalonadament, fent files fins a la seva aula de manera ordenada.

El pares només podran accedir fins al pati exterior aquells que tinguin alumnes a 1r i 2n , no podran accedir en cap cas a la part interior del centre. Si necessitassin anar a secretaria haurien d'anar per l'altra entrada (per porteria i amb cita prèvia).



ENTRADES 9:00h / 14:00h  
SORTIDES 11:50h / 15:50h  
\* 13:50h divendres i  
mesos de setembre i juny.

## CURSOS

TERCER, QUART

C/ MESTRE  
PEROSI  
(PASSADIS)

SISÈ

C/ MESTRE  
PEROSI (PORTA  
NOVA)





ENTRADES 9:10h / 14:10h  
SORTIDES 12:00h / 16:00h  
\* 14:00h divendres i  
mesos de setembre i juny.

## CURSOS

PRIMER ,SEGON I UEECO

C/ MESTRE  
PEROSI  
(PASSADIS)

CINQUÈ

C/ MESTRE  
PEROSI (PORTA  
NOVA)



# COORDINACIÓ PER A LA SALUT



- Des del curs passat contem una comissió de salut del centre (equip directiu, professorat, membres AMIPA i personal de administració), i se tracta d'una comissió per tractar temes de salut en relació al COVID19.
  - A primària hi ha en **Biel Pocoví, n'Andrea León i l'equip directiu.**
- Entre les principals funcions d'aquesta comissió hauria:
  - Planificació del disseny d'activitats d'educació per a la salut que inclouen les mesures de promoció, prevenció, i protecció de la salut davant la COVID-19 .
  - Preparar material per tractar la salut durant el curs ( tutories i altres), vetllar pel compliment de normes al centre, ...
  - Coordinació amb serveis externs (sanitat, policia tutor...).

# PLA DE DIGITALITZACIÓ



Seguim amb el PLA DE DIGITALITZACIÓ. Aquest pla té en compte l'entorn digital, usuaris d'alumnes i professors, activació del Gestib a les famílies, activitats adreçades a la millora de la competència digital del professorat (CLASSROOM), així com l'ús de Google Drive. També té en compte aquells alumnes que puguin tenir dificultats o manca de dispositius , així com un inventari d'aquest.

## OBJECTIUS:

- Millorar la competència digital de l'alumnat.
- Reduir la bretxa tecnològica i la limitació de les seves conseqüències.
- Desenvolupar, organitzar i oferir recursos i estratègies per a l'assoliment de la competència digital.

# A nivell de projectes pedagògics

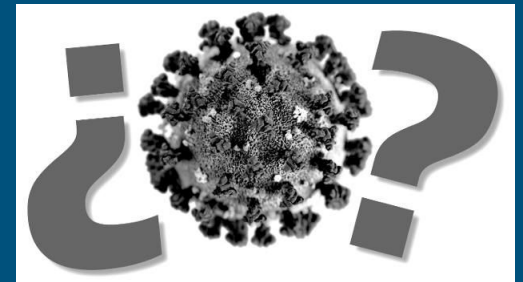


- Recuperam projecte **Galàxia**: 3 grups a l'aula multitasca.
- Recuperam **Robòtica i racons de llengües**
- Recuperam l'aula de **música**: emprar instruments compartits desinfectant-los, **per ara NO podran emprar instruments de vent**.
- No podem emprar la sala d'actes per fer activitats ni l'antiga aula de música, ja que aquests espais els he necessiten per Batxillerat (per tema ratios).

# PROTOCOL

## POSSIBLE POSITIU

- Professor/a avisarà ED
- ED adjudicarà professorat guàrdia
- Professor/a acompanyarà alumne/a sala aïllament
- ED , tutor o persona delegada telefonarà família
- Família ha de recollir el seu fill/a per ENTRADA  
RAMÓN LLULL (Camí Salard)  
i seguir instruccions sanitàries.





# Protocol

## ÚS MATERIAL COMPARTIT

- Sempre utilitzaran mascareta.
- Abans d'utilitzar el material compartit, es desinfectaran les mans amb gel hidroalcohòlic.
- Amb un paper banyat amb alcohol, es desinfectarà el material compartit.
- En acabar l'ús del material, es desinfectaran les mans amb gel hidroalcohòlic i es passarà, un altre pic, el paper banyat amb gel pel material utilitzat.

# Protocol

## EMPRESA NETEJA

L'empresa de neteja desinfectarà:

- Els banys 3 pics al dia. (nivell 3,4 cinc vegades al dia).
- Les aules cada dia en acabar la jornada.
- En cas de sospita de cas positiu en haver tret l'alumne cap a la sala d'aïllament , es treuen els alumnes de l'aula, s'avisarà al personal de neteja i es desinfectarà l'aula.



# Canvis significatius fases 3,4

Els principals canvis per educació primària si passam a les fases 3,4 son:

-Organització de les aules → Els alumnes seuran individualment.

-Aforaments → Els claustres de l'equip docent es faran de manera totalment telemàtica i no a l'aula Galàxia junts com a la fase 0/1/2.

-Organització de la neteja i ventilació → Els banys es faran net 5 pics al dia.

-Referent a les mesures de prevenció i contagi → no es podran compartir els materials.

-Referent a les reunions → totes les reunions i claustres es faran de forma telemàtica.





# CANVIS SIGNIFICATIUS A SECUNDÀRIA



-VENEN TOTS ELS ALUMNES ( FORA SEMIPRESENCIELITAT AL NIVELL 0,1,2).

-ASSEGUTS INDIVIDUALMENT EN DISTÀNCIA. (PEL QUE NECESSITEN MÉS ESPAIS).

-RECUPEREN PARCIALMENT ROBÒTICA , AULA DE MÚSICA, LABORATORI, SALA D'ESTUDI...

---

# COMUNICACIÓ

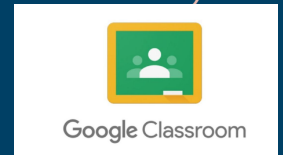
Fomentar la comunicació amb les famílies a través del Gestib amb els alumnes a través de correu i el classroom.

- FAMÍLIES:
  - Comunicació
  - Notes
  - Calendari
  - Faltes assistència
  - Gestib (fomentar-ho)
  - Classroom.



(Si no el tenen: emplenar formulari web)

- ALUMNES:



Classroom i correu corporatiu

DESITJAM I  
INTENTAREM QUE  
TOT VAGI BÉ

MOLTES GRÀCIES!

