

**JORNADA PORTES OBERTES**  
**CFGM TÈCNIC GUIA EN EL MEDI NATURAL I TEMPS**  
**LLIURE**  
**CURS 26/27**

**EQUIP  
DOCENT**

**ORGANITZACIÓ**

**COL·LEGI SANT PERE  
SOM DIOCESANS**

**ESP AIS PROPIS I  
CONVENIS**

**SORTIDES  
PROFESSIONALS**

**SERVEIS I ALTRES  
INFORMACIONS**

**CONDICIONS DE  
PAGAMENT**

**ACCÉS – ADMISSIÓ I  
MATRÍCULA**



# SOM DIOCESANS

**EL COL·LEGI SANT PERE ÉS UN CENTRE DIOCESÀ QUE FORMA PART DE LA FUNDACIÓ RAMON LLULL (12 ESCOLES MÉS).**

**A PARTIR DEL CURS 24-25, HEM DISPOSAT DE L'ESCOLETA, ETAPES D'INFANTIL, PRIMÀRIA, AULA UEECO, SECUNDÀRIA, BATXILLERAT I, VÀREM INICIAR UN CICLE DE GRAU MITJÀ DE FORMACIÓ PROFESSIONAL.**



**L' OFERTA DE FORMACIÓ PROFESSIONAL VOL SER UN COMPLEMENT A L'OFERTA EDUCATIVA QUE DISPOSA ACTUALMENT LA XARXA D'ESCOLES DIOCESANES.**

**EN AQUEST CAS, OFERIR EL GRAU EN TÈCNIC EN GUIA EN EL MEDI NATURAL I DE TEMPS LLIURE, OBRE UNA NOVA PORTA CAP A LA FAMÍLIA PROFESSIONAL DE LES ACTIVITATS FISICOESPORTIVES.**

**UN NOU ESPAI ON FER DE LA PASSIÓ, PROFESSIÓ.**



## EQUIP DOCENT



**KIKO CUESTA**  
DIRECTOR DE CENTRE



**PILAR BOSCH**  
CAP FP

**EQUIP MULTIDISCIPLINARI**  
A LA REUNIÓ INICIAL DE SETEMBRE, ES REALITZARÀ LA PRESENTACIÓ DE TOT L'EQUIP, ENCAIXANT CADA PERFIL PROFESSIONAL AMB ELS MÒDULS PARTICULARS.

## COORDINACIÓ ENTRE ETAPES



**MARIA MAGDALENA MAS**  
DIRECTORA ETAPA ESO-BAT



**SERGIO NAVARRO**  
COORDINACIÓ BATXILLERAT



**JESICA RUIZ**  
CAP D'ESTUDIS ESO-BAT



**MARINA GARCIA**  
COORDINACIÓ ESO

# EQUIP DOCENT



**JOANA DOMÍNGUEZ**

COORDINADORA AFE

TÈCNiques DE TEMPS LLIURE, NATACIÓ, OPTATIVA  
SOCORRISME



**PILAR BOSCH**

CAP FP

ITINERARI PER A L'OCUPABILITAT I  
SOSTENIBILITAT APLICADA ALS PROCESOS PRODUCTIUS

## EQUIP MULTIDISCIPLINARI

A LA REUNIÓ INICIAL DE SETEMBRE, ES REALITZARÀ LA PRESENTACIÓ DE TOT L'EQUIP, ENCAIXANT CADA PERFIL PROFESSIONAL AMB ELS MÒDULS PARTICULARS.



**LLORENÇ FIOL**

TÈCNiques EQUITACIÓ, GUIA EQÜESTRE,  
DIGITALITZACIÓ APLICADA, GUIA EN EL  
MEDI ACUÀTIC



**JAUME VALLÉS**

GUIA DE BICICLETA  
,ORG.ITINERARIS, ATENCIÓ A GRUPOS,  
PROJECTE INTERMODULAR



**JOAN GENOVÉS**

ORG.ITINERARIS  
,GUIA DE MUNTANYA,MANIOBRA AMB  
CORDA



## PRIMER CURS

### A PARTIR DEL CURS 25-26

MÒDULS PROFESSIONALS	DURADA
TÈCNiques D' EQUITACIÓ	160 HORES
GUIA EQÜESTRE	75 HORES
ORGANITZACIÓ D'ITINERARIS	100 HORES
GUIA DE BAIXA I MITJA MUNTANYA	160 HORES
GUIA DE BICICLETA	160 HORES
TÈCNiques DE TEMPS LLIURE	130 HORES
TÈCNiques DE NATACIÓ	75 HORES
DIGITALITZACIÓ APLICADA	30 HORES
ITINERARI PER A L'OCUPABILITAT I	90 HORES

## MÒDULS

### PROGRAMA D'ESTUDIS

**EL NOSTRE HORARI,  
ENTRE LES  
08:00H I LES 15:00H  
A DEFINIR**



## SEGON CURS

### A PARTIR DEL CURS 26-27

MÒDULS PROFESSIONALS	DURADA
ATENCIÓ A GRUPS	70 HORES
SOCORRISME EN EL MEDI NATURAL	230 HORES
GUIA EN EL MEDI AQUÀTIC	190 HORES
FORMACIÓ I ORIENTACIÓ LABORAL	90 HORES
MANIOBRES AMB CORDES	190 HORES
ANGLÈS PROFESSIONAL	120 HORES
SOSTENIBILITAT APLICADA AL SISTEMA PRODUCTIU	30 HORES
ITINERARI PER A L'OCUPABILITAT 2	60 HORES
PROJECTE INTERMODULAR	50 HORES
MÒDUL OPTATIU	80 HORES





# ESP AIS PROPIS I CONVENIS

TANT LES NOSTRES INSTAL·LACIONS COM ELS ESPAIS A UTILITZAR FORA DEL CENTRE, ENS OFEREIXEN LES MILLORS GARANTIES PER TAL DE GAUDIR DELS NOSTRES MÒDULS I PODER COMBINAR LA TEORIA I LA PRACTICA DE FORMA EFICIENT

AULA AMB AIRE  
CONDICIONAT I  
FACILITATS  
TECNOLÒGIQUES, ÚS  
D'ESP AIS ESPORTIUS,  
SALÓ D'ACTES  
ADAPTAT

**CENTRE**





# ESP AIS PROPIS I CONVENIS

TANT LES NOSTRES INSTAL·LACIONS COM ELS  
ESP AIS A UTILITZAR FORA DEL CENTRE, ENS  
OFEREIXEN LES MILLORS GARANTIES PER TAL  
DE GAUDIR DELS NOSTRES MÒDULS I PODER  
COMBINAR LA TEORIA I LA PRACTICA DE  
FORMA EFICIENT

QUADRES CLUB HÍPIC  
DE SON REUS  
ROCÒDROM IN-ROCK  
PISCINES  
CLIMATITZADES  
IME  
CN ARENAL

CONVENIS





# COMPARTINT ACTIVITATS AMB ELS ALUMNES DE L'AULA UEECO

ELS ALUMNES DE L'FP I ELS DE L'AULA UEECO  
HAN COMPARTIT ACTIVITATS, APRENENT A  
TREBALLAR JUNTS I GAUDINT DE L'ESPORT DE  
MANERA INCLUSIVA.





**APRENEM I CREIXEM  
JUNTS: COMPARTINT  
ACTIVITATS I  
EXPERIÈNCIES AMB  
LA FUNDACIÓ ASNIMO**





# COMPARTINT ACTIVITATS AMB ALTRES GRUPS

FORMACIÓ AMB ALUMNES DE LA E.S.O  
JORNADES AMB ALTRES GRUPS





# **SORTIDES:**

**TORRENT COANEGRA,  
TORRENT DE BINIARAIX, COVA  
DELS COLOMS...**





# VIATGE D'ESTUDIS

**ELS ALUMNES DE SEGON HAN ANAT DE VIATGE D'ESTUDIS A LA VALL D'ARAN A ESQUIAR**



# TROFEU PRINCESA SOFÍA MALLORCA

REGATA, ORGANITZADA PER LA FUNDACIÓ BADIA ACTIVA I  
AMB EL SUPORT DE WORLD SAILING, SERÀ LA **PRIMERA PROVA**  
**PUNTUABLE DEL SAILING GRAN ESLAM 2026**, EL CIRCUIT QUE  
REUNEIX ELS GRANS ESDEVENIMENTS INTERNACIONALS DE  
VELA OLÍMPICA.

EN PLE CICLE CAP ALS JOCS OLÍMPICS DE LOS ANGELES 2028,  
EL TROFEU PRINCESA SOFÍA MALLORCA 2026 ES CONFIRMA  
COM A **CITA ESTRATÈGICA PER A LES ASPIRACIONS**  
**OLÍMPIQUES.**

PARTICIPEN MÉS DE 56 PAÏSOS I HI HA 713 EQUIPS INSCRITS  
AVUI DIA





# ACCÉS-ADMISSIÓ I MATRICULA



**HAS DE COMPLIR ALGUNS D'AQUESTS REQUISITS:**

## ACCÉS



### 1. TENIR ALGUNES D'AQUESTES TITULACIONS:

- TITULACIÓ DE GRADUAT/A EN ESO O D'UN NIVELL ACADÈMIC SUPERIOR.
- TITULACIÓ PROFESSIONAL BÀSICA (FP DE GRAU BÀSIC).
- TITULACIÓ DE TÈCNIC/A O DE TÈCNIC/A AUXILIAR O EQUIVALENT A EFECTES ACADÈMICS.

### 2. HAVER SUPERAT:

- PROVA D'ACCÉS A CICLES FORMATIUS DE GRAU MITJÀ (ALMENYS 17 ANYS).
- PROVA D'ACCÉS A LA UNIVERSITAT PER A MAJORS DE 25 ANYS.





## ADMISSIÓ

- **EMPLENA LA SOL·LICITUD QUE TROBARÀS AL A LA NOSTRA PÀGINA WEB LA PROPERA SETMANA I TAMBÉ VOS HO ENVIAREM AL CORREU.**

**FES EL PAGAMENT DE LA MATRÍCULA PER CONFIRMAR LA RESERVA DE PLAÇA.**

- **LA COORDINACIÓ DE LA FORMACIÓ PROFESSIONAL ES POSARÀ EN CONTACTE AMB TOTS ELS ADMESOS.**

## ADMISSIÓ I MATRÍCULA



## MATRÍCULA

- **FORMALITZAR-LA A LA SECRETARIA DEL CENTRE DE MANERA PRESENCIAL EN HORARI DE 9:00 H A 13:00 H (TANCAT A L'AGOST) A PARTIR DE L'1 DE JULIOL**



### CRITERIS DE PRIORITAT

1. **SEGONS ORDRE D'ENTREGA DE SOL·LICITUD DE PLAÇA.**
2. **EN CAS D'EMPAT, ES PRIORITZA L'ALUMNAT DEL CENTRE.**





**MATRICULA 395 €**  
**INCLOU :**

**1.-SERVEIS ADMINISTRATIUS**

**2.- ASSEGURANÇA**

**3.- PART DE LA UNIFORMITAT**

AQUEST IMPORT ES PAGARÀ AL MOMENT DE REALITZAR LA RESERVA DE LA PLAÇA/MATRÍCULA A CADA CURS ESCOLAR, MITJANÇANT EL FORMULARI AL N° DE COMPTE ESTABLERT.

LA RENOVACIÓ DE LA PLAÇA PER AL CURS SEGÜENT ES FA EN FINALITZAR CADA ANY ACADÈMIC, NORMALMENT ENTRE MAIG I JULIOL.

EL PAGAMENT DE LA MATRÍCULA NO ÉS REEMBORSABLE :

1.PER CAUSES ALIENES AL COL·LEGI SANT PERE.

2.SI ES VOL MATRICULAR UNA VEGADA FETA LA MATRICULA AMB NOSALTRES:

- AL MATEIX MÒDUL A UN ALTRE CENTRE QUE HO OFERTI DE MANERA PRIVADA.
- UNA ALTRA FORMACIÓ PROFESSIONAL D'UNA ALTRA BRANCA TANT A UN CENTRE PRIVAT COM A PÚBLIC.

\*EL PAGAMENT DE LA MATRÍCULA ÚNICAMENT SERÀ REEMBOLSABLE DINS EL PLAÇ ESTABLERT (UN 75%) EN CAS DE:

-OBTENIR PLAÇA DELS MATEIXOS ESTUDIS A LA LLISTA PÚBLICA (LÍMIT 31 D'OCTUBRE)

SI, UNA VEGADA MATRICULAT, UN ALUMNE NO POT COMENÇAR EL CURS AL SETEMBRE, PODRÀ SOL·LICITAR LA RESERVA DE PLAÇA PER A L'ANY SEGÜENT SENSE HAVER DE TORNAR A PAGAR L'IMPORT DE LA MATRÍCULA.

EN AQUEST CAS, LA SOL·LICITUD HAURÀ DE FER-SE DINS DEL PERÍODE DE MATRICULACIÓ DEL CURS POSTERIOR, SOTA LES MATEIXES CONDICIONS QUE LA RESTA D'ALUMNES I SEMPRES QUE QUEDIN PLACES DISPONIBLES.

## CONDICIONS DE PAGAMENT

ADJUNTAR A LA SOL·LICITUD UN CERTIFICAT MÈDIC OFICIAL  
QUE ACREDITI QUE NO PATEIXEN  
CAP TIPUS DE MALALTIA CARDIORESPIRATÒRIA



O CAP ALTRE TIPUS DE MALALTIA  
QUE ELS PUGUI IMPEDIR L'EXERCICI PROFESSIONAL  
DE L'ACTIVITAT PER A LA QUAL PREPAREN ELS CICLES  
FORMATIUS

**QUOTA MENSUAL DE 375 €**  
(DE SETEMBRE A JUNY)

**POSSIBLES OPCIONS:**

**A) PAGAMENT ÚNIC DE TOT EL CURS: 3.750 €**  
**AMB AQUESTA OPCIÓ HI HA UN DESCOMPTE D'UN 5%:**  
**(TOTAL: 3562,5 € A PAGAR ABANS D'1 OCTUBRE)**

**B) PAGAR 10 MENSUALITATS DE 375 € (MES A MES)**

**C) FINANÇAMENT DE TOT EL CURS ESCOLAR**  
**AMB ENTITAT BANCÀRIA**





# UNIFORMITAT

## DESSUADORA

## CAMISETA TÈCNICA





# MATERIAL OBLIGATORI

## TÈCNIQUES D'EQUITACIÓ:

- CALÇONS D'EQUITACIÓ
- CASC D'EQUITACIÓ
- BOTINS I POLAINES O BOTES DE MONTAR
- IMPERMEABLE
- FUSTA

## TÈCNIQUES DE NATACIÓ:

- CAPELL
- ULLERES
- BANYADOR DE NATACIÓ
- PULLBOY
- XANCLES
- TOVALLOLA

## GUIA DE MITJA I BAIXA MUNTANYA:

- MOTXILLA 12-25L
- IMPERMEABLE
- CALÇAT DE TREKKING
- MITJONS LLARGS DE TREKKING
- CANTIMPLORA REUTILITZABLE (1-1,5L)

## ALTRES:

- A LES ACTIVITATS QUE ES DUGUIN A TERME FORA DE CENTRE, SERÀ OBLIGATORI DUR ROBA IDENTIFICATIVA DEL PROPI COL·LEGI SANT PERE.

## **GUIA DE BICICLETA:**

### **1. BICICLETA**

- AJUSTAR AL PRESSUPOST DE CADA FAMILIA
- SUSPENSÍO
- PEDAL (AUTOMÀTIC- CALA O AMB PLATAFORMA)

### **2. RECOMANACIONS:**

- PANTALÓ CULOTTE
- GUANTS
- ULLERES
- CALÇAT
- IMPERMEABLE
- KIT FERRAMENTES

## **MATERIAL OBLIGATORI**





# SERVEIS I ALTRES INFORMACIONS



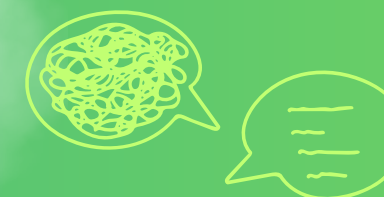
**COMBINACIÓ DE TRANSPORT PÚBLIC,  
PRIVAT, BICICLETA...**



**FER ÚS DEL MENJADOR  
ESCOLAR**



**APARCAMENT PRIVAT DE  
COTXES, MOTOS, BICICLETES,  
PATINETS...**

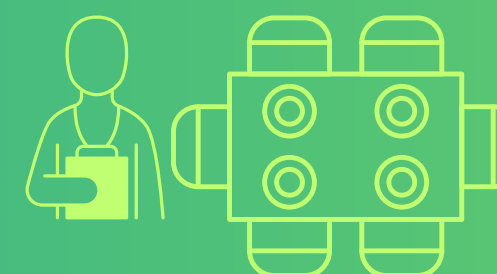


**ASSESSORAMENT  
PEDAGÒGIC**

**DAVANT INCERTESES I DUBTES**



**POSSIBILITAT D'AULA D'ESTUDI  
EN ACABAR LA JORNADA ESCOLAR**



**POSSIBILITAT DE TREBALLAR COM A  
MONITOR DE MENJADOR A L'ESCOLA\***



**POSSIBILITAT DE TREBALLAR COM A  
MONITOR DEL CLUB ESPORTIU\***





# SORTIDES PROFESSIONALS

## GUIATGE

- CONDUCCIÓ DE PERSONES EN EL MEDI NATURAL (EN BICICLETA, A CAVALL, MEDI AQUÀTIC, BARRANCS, COVES...)
- MONITORATGE A GRUPS ESPORTIUS, EXTRAESCOLARS, EMPRESES TURÍSTIQUES...



## GESTIÓ

- TASQUES ADMINISTRATIVES I DE CONDUCCIÓ DE GRUPS DE TREBALL.
- INICIATIVA EMPRESARIAL I EMPRENEDORIA (TREBALL AUTÒNOM)
- ORGANITZACIÓ D'ITINERARIS I TASQUES DESTINADES AL SECTOR TURÍSTIC.

## SALVAMENT I SOCORRISME

- PREVENCIÓ, VIGILÀNCIA I RESCAT EN ESPAIS AQUÀTICS NATURALS
- UNITATS D'INTERVENCIÓ AQUÀTICA
- EQUIPS DE RESCAT I SOCORRISME.



## A MÉS...

- TÍTOL PUNTUABLE EN MÈRITS D'OPOSICIONS
- ACCÉS A CURSAR UN CICLE FORMATIU DE GRAU SUPERIOR.



# POSSIBLES PREGUNTES?



**PREGUNTES DE CARÀCTER  
PERSONAL,**

**MILLOR A LA COORDINACIÓ DE**

**LA FORMACIÓ PROFESSIONAL**



**PREGUNTES DE CARÀCTER  
GENERAL,**

**MILLOR EN PÚBLIC I AIXÍ**

**ENS BENEFICIAM TOTS**



**EL MÉS IMPORTANT PER A  
NOSALTRES ÉS LA MILLOR  
PREPARACIÓ PROFESSIONAL I  
PERSONAL**

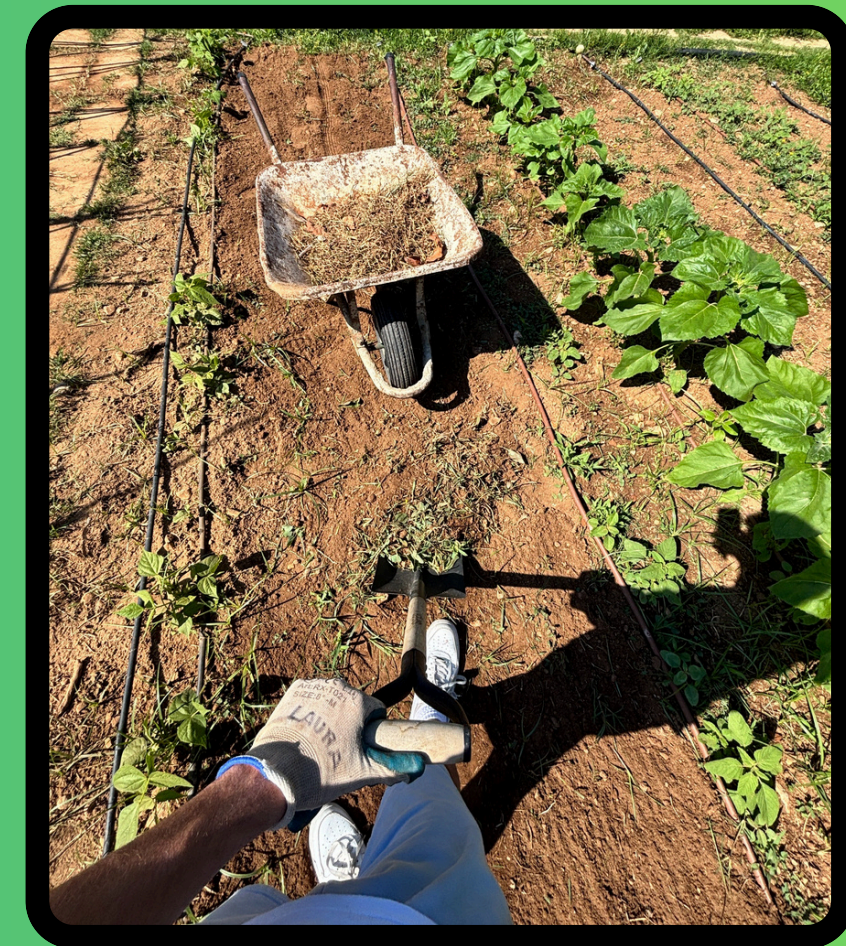
**MITJANÇANT AQUESTS  
ESTUDIS AMB ESTIMA PER  
L'ESPORT, SALUT I NATURA**

**QUE ET SENTIS BEN  
ASSESORAT I ATÈS  
AMB MOLTA CURA PER PART  
DE TOT L'EQUIP**



**FEMPO:**

**SOCIETAT COOPERATIVA D'INICIATIVA  
SOCIAL GRANJA ESCOLA JOVENT**





**CLUB NATACIÓ PALMA**  
**TDS GESTIÓN DEPORTIVA (PISCINES MUNICIPALS INCA)**



# TERRA I MAR AVENTURA







**ENS ACOMPANYES EN  
AQUESTA AVENTURA?**



**GRÀCIES PER VOLER FORMAR  
PART DE  
LA FAMÍLIA  
DEL COL·LEGI SANT PERE!**